

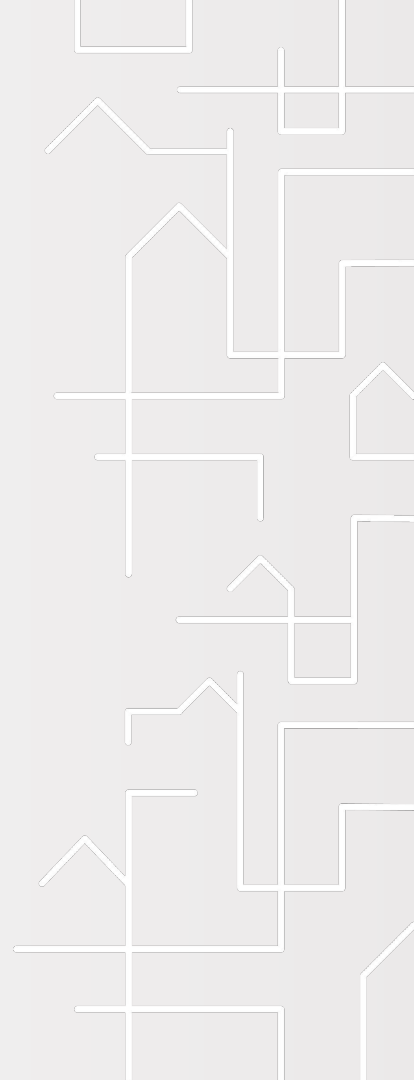
Informatieavond duurzame maatregelen gemeente Zoeterwoude

Door experts van Winst uit je woning



Wat gaan we vanavond bespreken?

1. Wie is Winst uit je woning?
2. Energiebesparingsmaatregelen
3. Financieringsmogelijkheden
4. Subsidie
5. Vragen

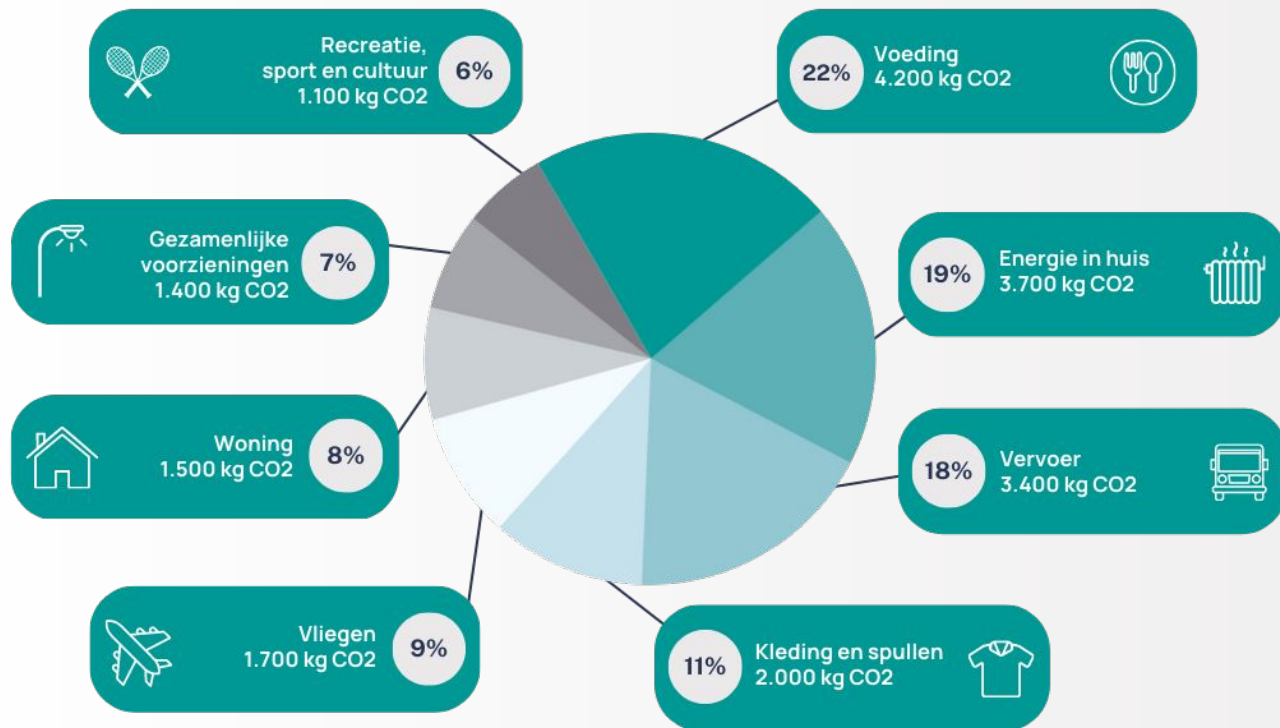


Weet jij het antwoord?

Wat veroorzaakt de meeste CO₂-uitstoot per gemiddeld Nederlands huishouden?



Het antwoord is... voeding!



Actueel: wat speelt er nu?

- Salderingsregeling blijft voorlopig
- Grote wijzigingen ISDE-subsidie
- Geen prijsplafond meer, energietarieven verder omlaag
- Levertijd maatregelen korter dan ooit

Plus Uitleg

Geen prijsplafond, hogere belasting op gas en hogere netbeheerkosten: dit betekent het voor je energierekening

In 2024 vervalt het prijsplafond. Tegelijkertijd stijgen de netbeheerkosten en gaat de belasting op gas omhoog. Wat betekent dat voor je maandelijkse energierekening? Drie belangrijke veranderingen, plus de financiële impact ervan, op een rij.

Nieuws

Eerste Kamer zegt 'nee' tegen afschaffen salderingsregeling voor zonnepanelen

De gunstige salderingsregeling voor eigenaren van zonnepanelen blijft voorlopig bestaan. Een wetsvoorstel om de regeling vanaf 2025 stapsgewijs af te bouwen krijgt geen meerderheid in de Eerste Kamer.

Het Parool



Nederland

Wereld

Kunst & Media

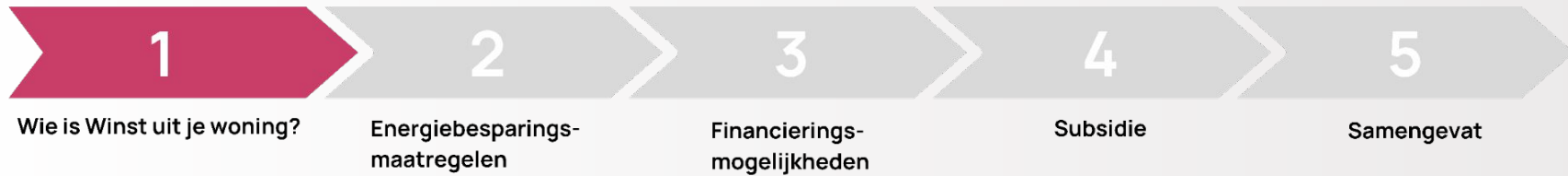
Sport

Columns & Opinie

Nieuws

Dit verandert er in duurzaam subsidieland: alleen nog subsidie voor warmtepomp met hoog energielabel

leen nog subsidie voor een label A++ of hoger heeft. n extra subsidie. De omlaag. We zetten vijf n de rij.



Wie is Winst uit je woning?

- Intermediair sinds 2010
- Uitvraag en selectie uitvoerders
- Onafhankelijk advies aan huis
- Volledige ontzorging voor bewoners, gemeenten en uitvoerders



Wat kunnen we voor jou betekenen?

- Persoonlijk advies en offertes op maat
- Gratis ISDE-subsidieservice
- Eén aanspreekpunt van A tot Z, ook na uitvoering
- Geen uitzoekwerk
- Juiste prijs/kwaliteit verhouding



Waarom je woning verduurzamen?



Besparen op je energierekening



Comfort verhogen



Beter energielabel

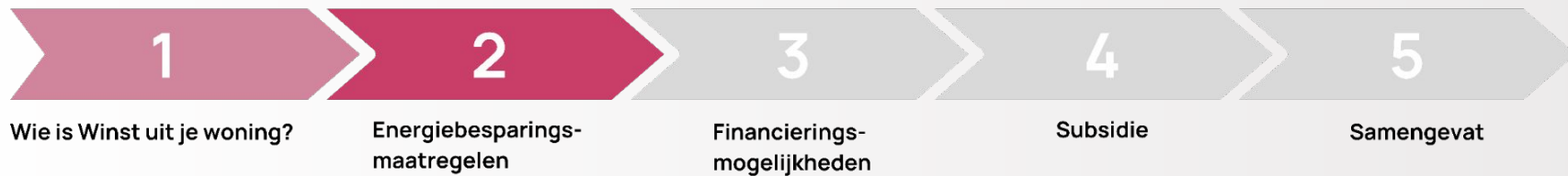


Waarde woning stijgt



Bijdragen aan een duurzame toekomst





Welke energiebesparingsmaatregelen kun je kiezen tijdens deze inkoopactie?



Zonnepanelen



Isolatieglas



Warmtepomp



Dakisolatie



Vloer- en bodemisolatie



Vloer- & bodemisolatie



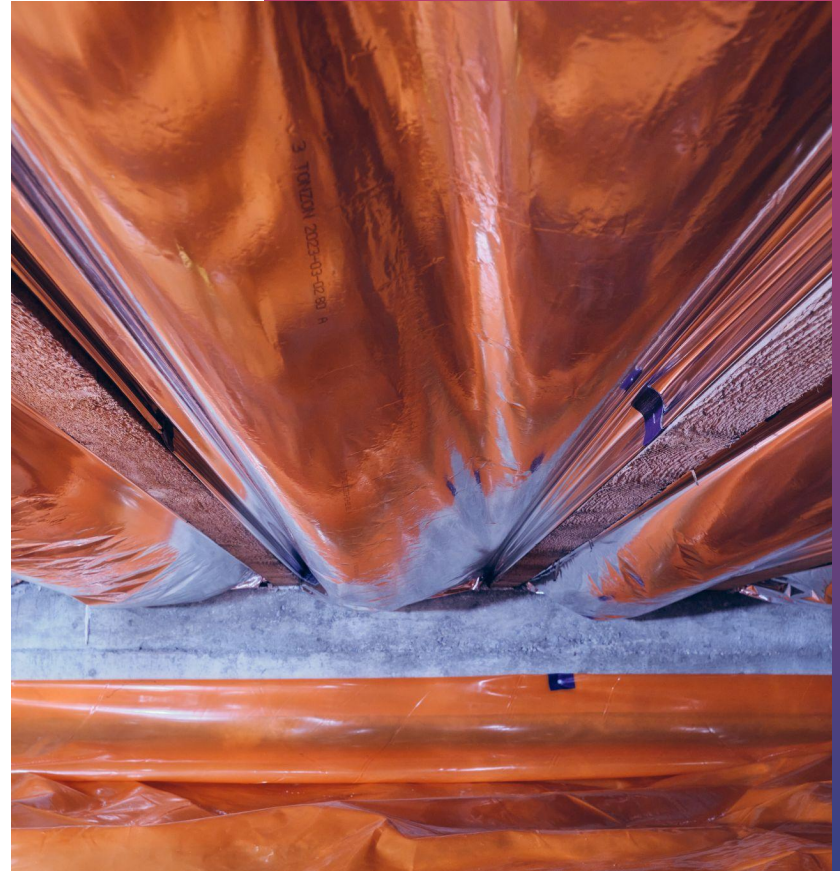


Vloerisolatie

- Soorten materialen
- Wanneer is vloerisolatie mogelijk?
- Het isolatieproces

Meer info? Ga naar

www.winstuitjewoning.nl/maatregelen/vloerisolatie



Hoeveel geld bespaar ik met vloerisolatie?

- Gemiddelde kosten en besparingen voor een **tussenwoning**
- Oppervlakte vloer: 48m²
- Dubbele subsidiebedrag bij meer maatregelen!

	Isolatiefolie	PUR	Tonzon
Prijs	€ 2.154	€ 2.079	€ 1.980
ISDE-subsidie bij 1 maatregel	€ 264	€ 264	€ 264
ISDE-subsidie bij 2 of meer maatregelen	€ 528	€ 528	€ 528
Prijs na aftrek subsidie bij 1 maatregel	€ 1.890	€ 1.815	€ 1.716
Gemiddelde terugverdientijd	8-14 jaar	8-14 jaar	8-14 jaar

Bodemisolatie

- Soorten materialen
- Het verschil tussen vloer- en bodemisolatie
- Wanneer is bodemisolatie mogelijk?
- Het isolatieproces

Meer info? Ga naar

www.winstuitjewoning.nl/maatregelen/vloerisolatie



Hoeveel geld bespaar ik met bodemisolatie?

- Gemiddelde kosten en besparingen voor een **tussenwoning**
- Oppervlakte vloer: 48m²
- Dubbele subsidiebedrag bij meer maatregelen!

	PS parels	PS chips
Prijs	€ 1.140	€ 1.350
ISDE-subsidie bij 1 maatregel	€ 144	€ 144
ISDE-subsidie bij 2 of meer maatregelen	€ 288	€ 288
Prijs na aftrek subsidie bij 1 maatregel	€ 996	€ 1.206
Gemiddelde terugverdientijd	8-12 jaar	8-12 jaar



Isolatieglas



Isolatieglas

- Wat voor glas heeft mijn woning?
- Waarom kiezen voor isolatieglas
- Soorten glas en U-waarde
- Subsidie voor HR++ en Triple glas

Meer info? Ga naar

www.winstuitjewoning.nl/maatregelen/isolatieglas



Hoeveel geld bespaar ik met isolatieglas?

- Gemiddelde kosten en besparingen voor een **tussenwoning**
- Oppervlakte glas: 14m²
- Dubbele subsidiebedrag bij meer maatregelen!

	HR++ (t/m 25kg)	HR+++ (25kg+)
Prijs	€ 3.510	€ 7.020
ISDE-subsidie bij 1 maatregel	€ 345	€ 975
ISDE-subsidie bij 2 of meer maatregelen	€ 690	€ 1.950
Prijs na aftrek subsidie bij 1 maatregel	€ 3.165	€ 6.045
Gemiddelde terugverdientijd	12-15 jaar	15-20 jaar



Dakisolatie



Dakisolatie

- Hoe werkt dakisolatie?
- Waarom je dak isoleren?
- Dakinspectie
- Verschillende manieren om te isoleren





Plat dakisolatie

- Soorten materialen
- Het isolatieproces

Meer info? Ga naar

winstuitjewoning.nl/maatregelen/plat-dakisolatie



Hoeveel geld bespaar ik met plat dakisolatie?

- Gemiddelde kosten en besparingen voor een **tussenwoning**
- Oppervlakte dak: 48m²
- Dubbele subsidiebedrag bij meer maatregelen!

	Plat dak
Prijs	€ 8.250
ISDE-subsidie bij 1 maatregel	€ 750
ISDE-subsidie bij 2 of meer maatregelen	€ 1.500
Prijs na aftrek subsidie bij 1 maatregel	€ 7.500
Gemiddelde terugverdientijd	11-14 jaar



Schuin dakisolatie

- Soorten materialen
- Het isolatieproces

Meer info? Ga naar

winstuitjewoning.nl/maatregelen/schuin-dakisolatie



Hoeveel geld bespaar ik met schuin dakisolatie?

- Gemiddelde kosten en besparingen voor een **tussenwoning**
- Oppervlakte dak: 55m²
- Dubbele subsidiebedrag bij meer maatregelen!

	Schuin dak
Prijs	€ 4.967
ISDE-subsidie bij 1 maatregel	€ 795
ISDE-subsidie bij 2 of meer maatregelen	€ 1.590
Prijs na aftrek subsidie bij 1 maatregel	€ 4.172
Gemiddelde terugverdientijd	7-10 jaar



Zonnepanelen

Zonnepanelen

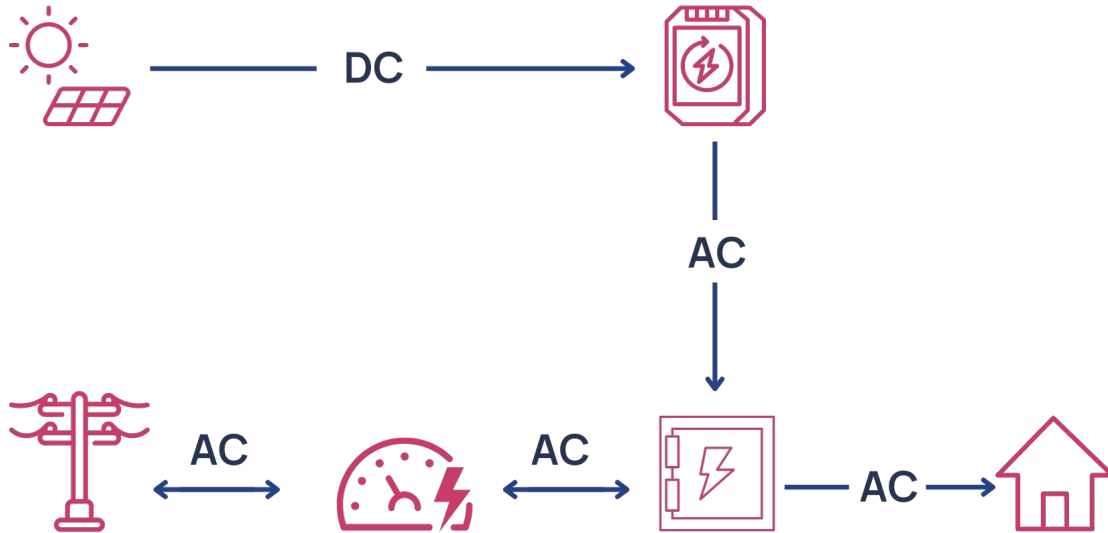
- Waarom zonnepanelen kiezen?
- Soorten garanties
- Het installatieproces

Meer info? Ga naar

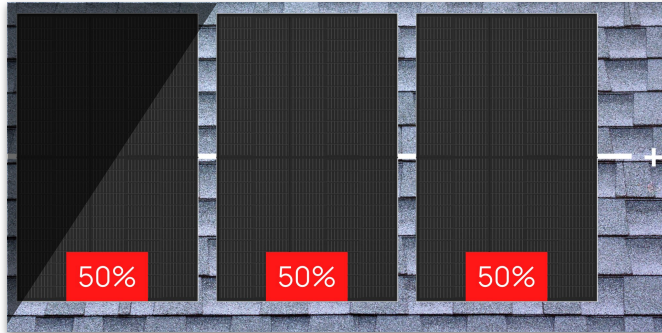
www.winstuitjewoning.nl/maatregelen/zonnepanelen



Werking zonnepanelen

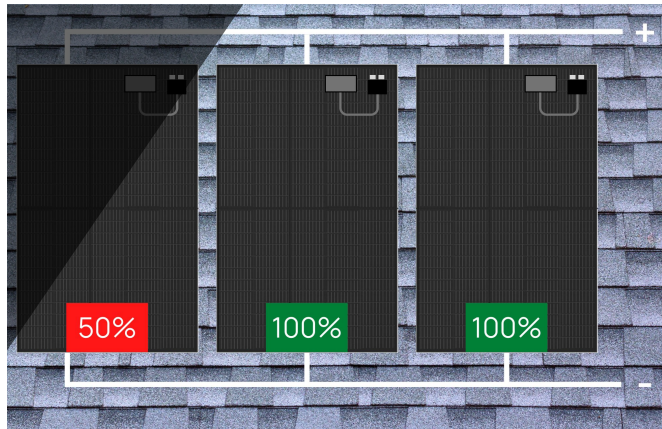


Installatiemethodes



Serie geschakeld

- + Goedkoper
- Minder opbrengst bij schaduw



Individueel geschakeld

- + Meer opbrengst bij schaduw
- Duurder

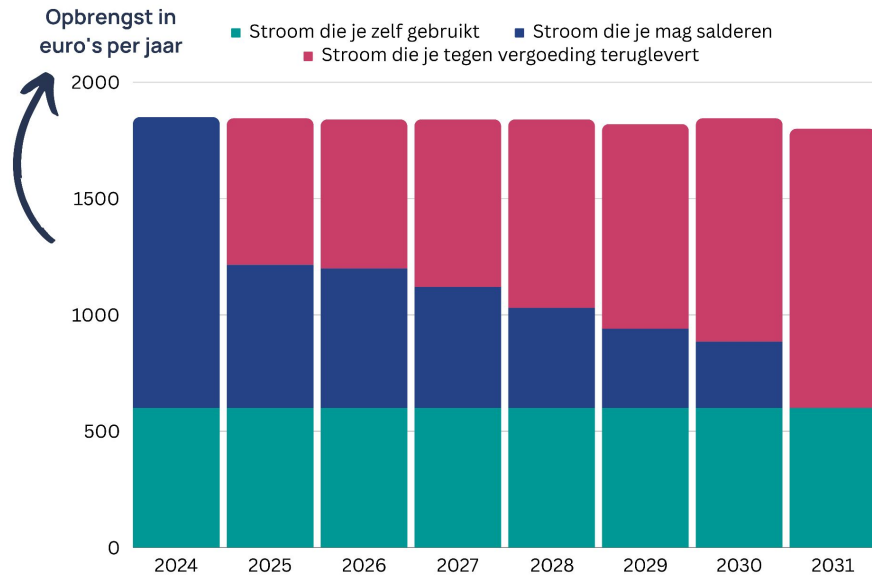
Hoeveel geld bespaar ik met zonnepanelen?

- Gemiddelde kosten en besparingen bij **6 zonnepanelen**
- Bij een parallel en serieel systeem
- Geen btw kosten

	Serieel	Parallel
Prijs	€ 2.580	€ 2.890
Gemiddelde terugverdientijd	4-6 jaar	€ 5-7 jaar

Salderen

- Wat is salderen?
- Wanneer ga je salderen?
- Afbouw salderingsregeling zonnepanelen van de baan



Bron: Milieu Centraal



Warmtepomp

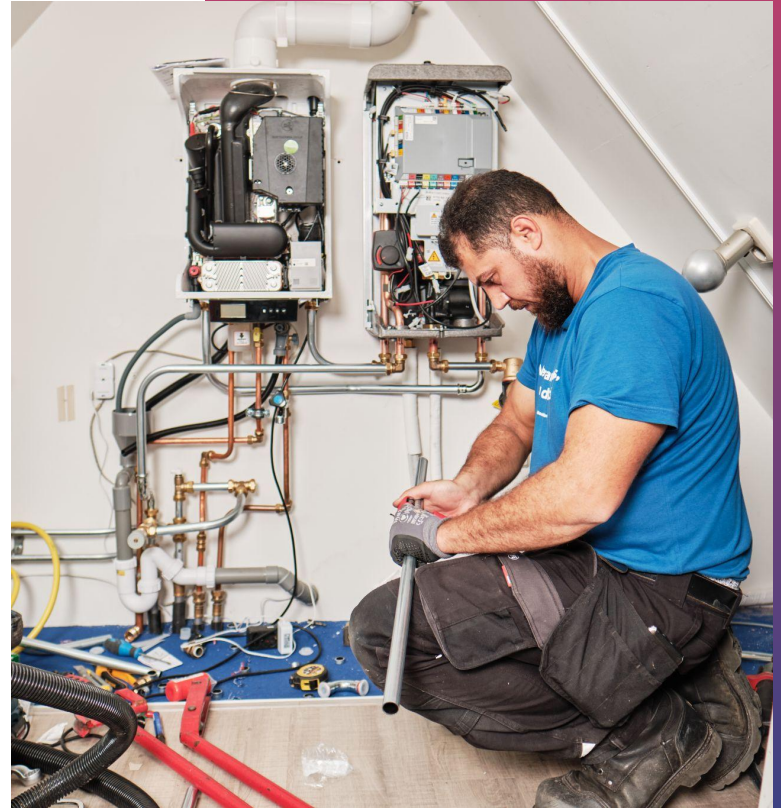


Warmtepomp

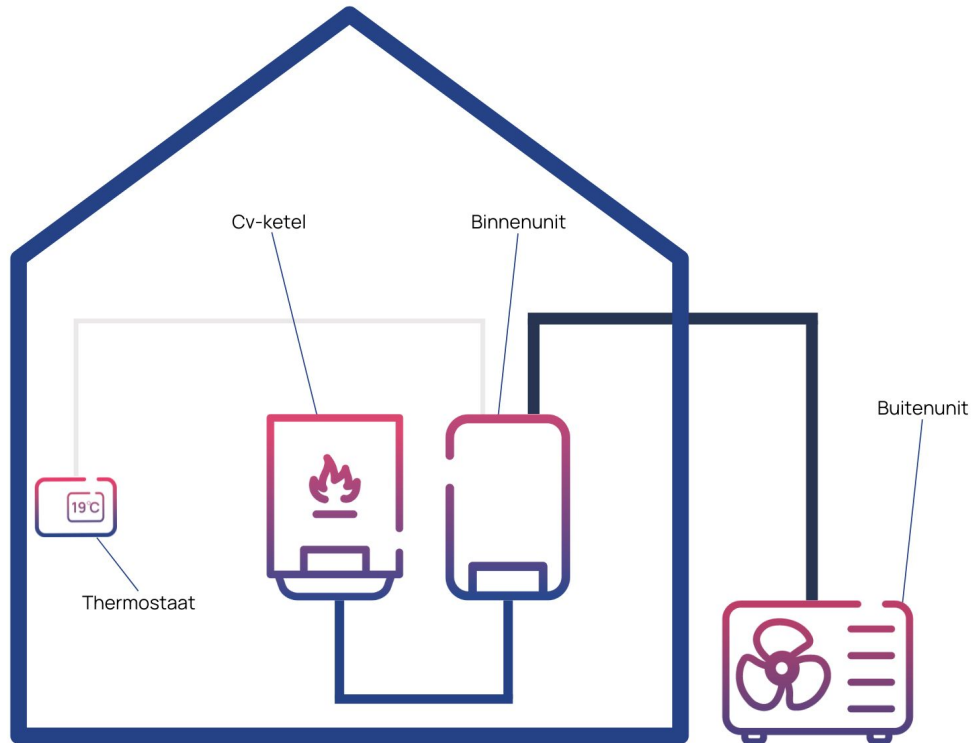
- Wat is het?
 - Binnen- en buitenunit
 - Geluid
- Wanneer is een warmtepomp mogelijk?
- Wat zijn de voor- en nadelen?
- Verschillende soorten tijdens deze actie

Meer info? Ga naar

www.winstuitjewingoning.nl/maatregelen/warmtepomp



Hieruit bestaat een warmtepomp



Hybride warmtepomp

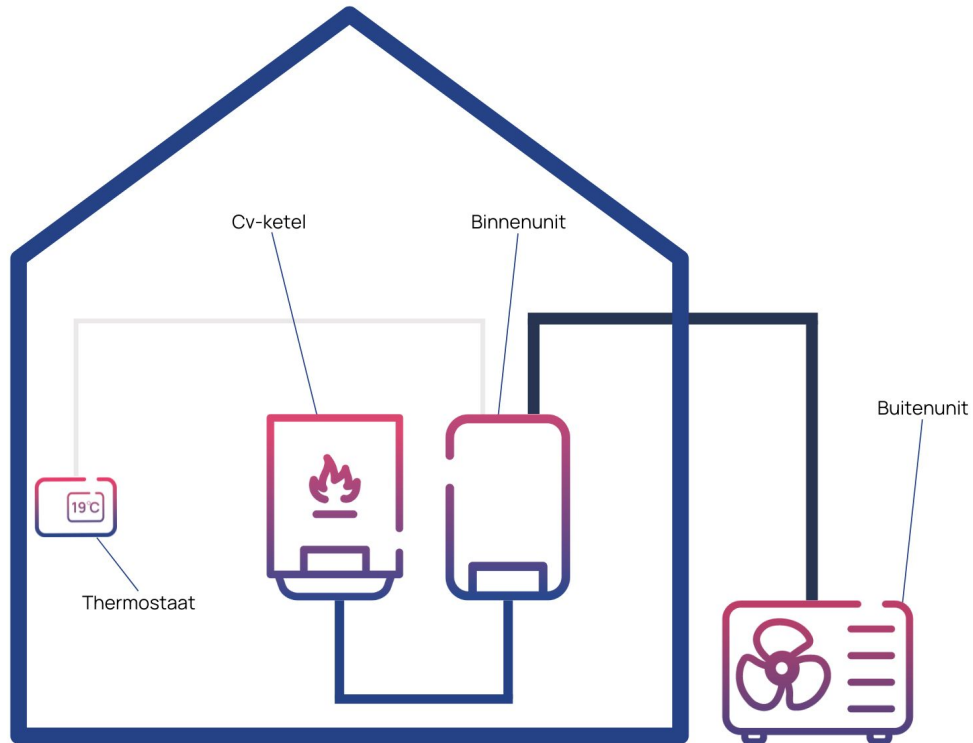
- Altijd samen met cv-ketel
- Formaat binnen- en buitenunit
- Advies woning
- Flinke subsidie

Meer info? Ga naar

www.winstuitjewoning.nl/maatregelen/hybride-warmtepomp



Hieruit bestaat een hybride warmtepomp



All-electric ready warmtepomp

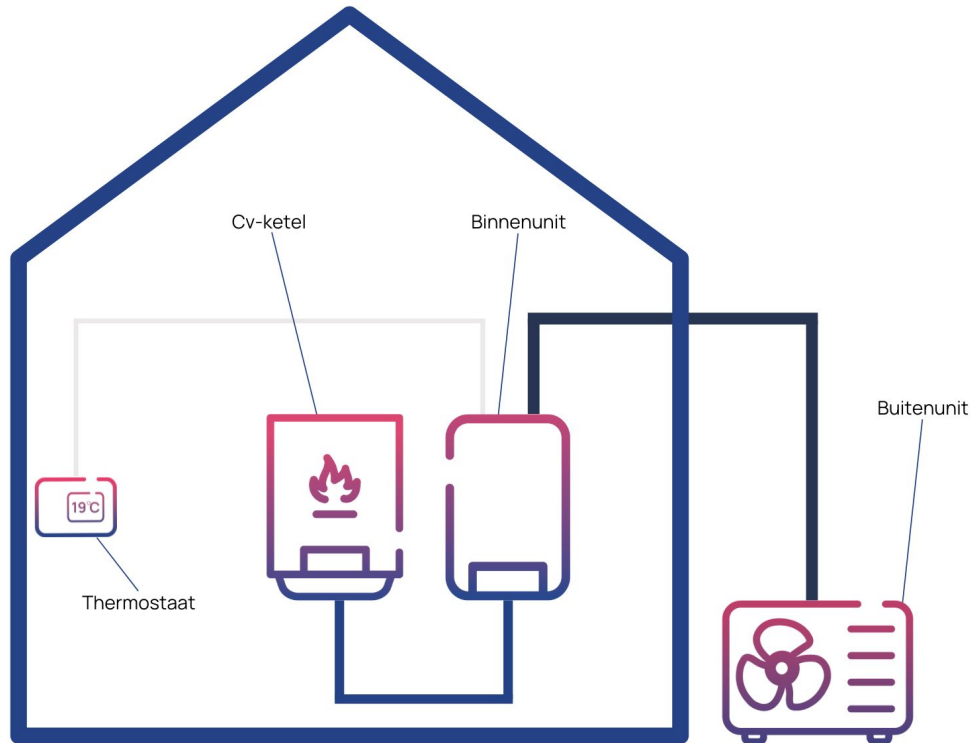
- Klaar om van het gas af te gaan
- Formaat binnen- en buitenunit
- Advies woning
- Flinke subsidie

Meer info? Ga naar

www.winstuitjewoning.nl/maatregelen/all-electric-ready-warmtepomp



Hieruit bestaat een all-electric ready warmtepomp

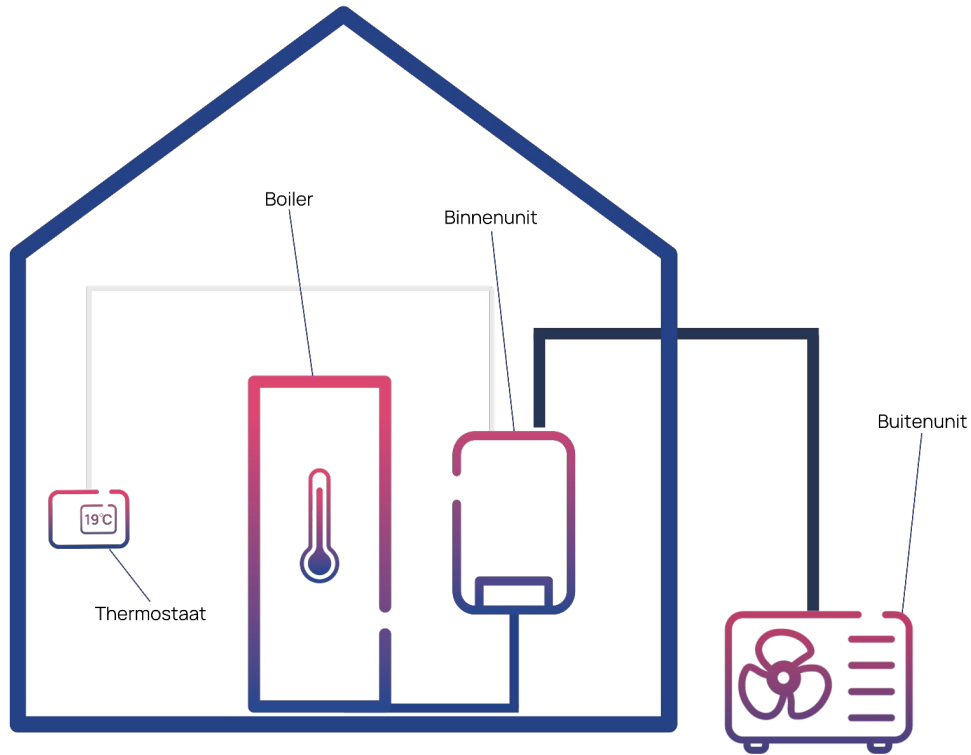


All-electric ready warmtepomp

- Klaar om van het gas af te gaan
- Formaat binnen- en buitenunit
- Advies woning
- Flinke subsidie



Hieruit bestaat een all-electric warmtepomp



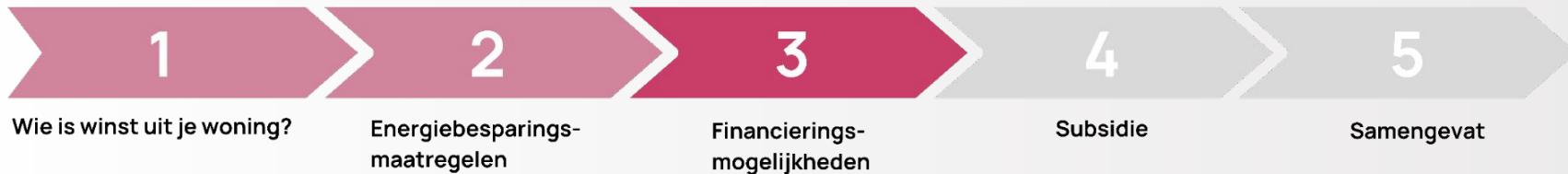
Hoeveel geld bespaar ik met een warmtepomp?

- Gemiddelde kosten en besparingen voor **tussenwoning (48m²)** en zonder meerwerkkosten
- Vaste subsidiebedrag per type warmtepomp

	Hybride warmtepomp	All-electric ready warmtepomp	All-electric warmtepomp
Prijs	€ 6.800	€ 12.000	€ 13.000
ISDE-subsidie	€ 2.550	€ 3.150	€ 3.150
Prijs na aftrek subsidie	€ 4.250	€ 8.550	€ 9.850
Gemiddelde terugverdientijd	7-11 jaar	9-15 jaar	8-13 jaar

Hoe kun je meedoen met de inkoopactie?





Hoeveel geld zou je willen uitgeven aan energiebesparende maatregelen om je woning te verduurzamen?



Zou je, als je rentevrij of tegen een lage rente zou kunnen lenen, meer maatregelen afnemen?



Financieringsmogelijkheden

- Energiebespaarlening
 - € 1.000 tot € 71.000 lenen
 - 0% rente voor eigenaar-bewoners met verzamelinkomen tot € 60.000
- Duurzaamheidslening
 - € 2.500 tot € 25.000 lenen
- Kijk voor meer informatie over leningen op:
 - winstuitjewoning.nl/lening



Financieringsmogelijkheden

- Aanpassen hypotheek
- ISDE-subsidie



Zou je behoefte hebben aan financiële begeleiding bij het aanschaffen van maatregelen?





ISDE-subsidie

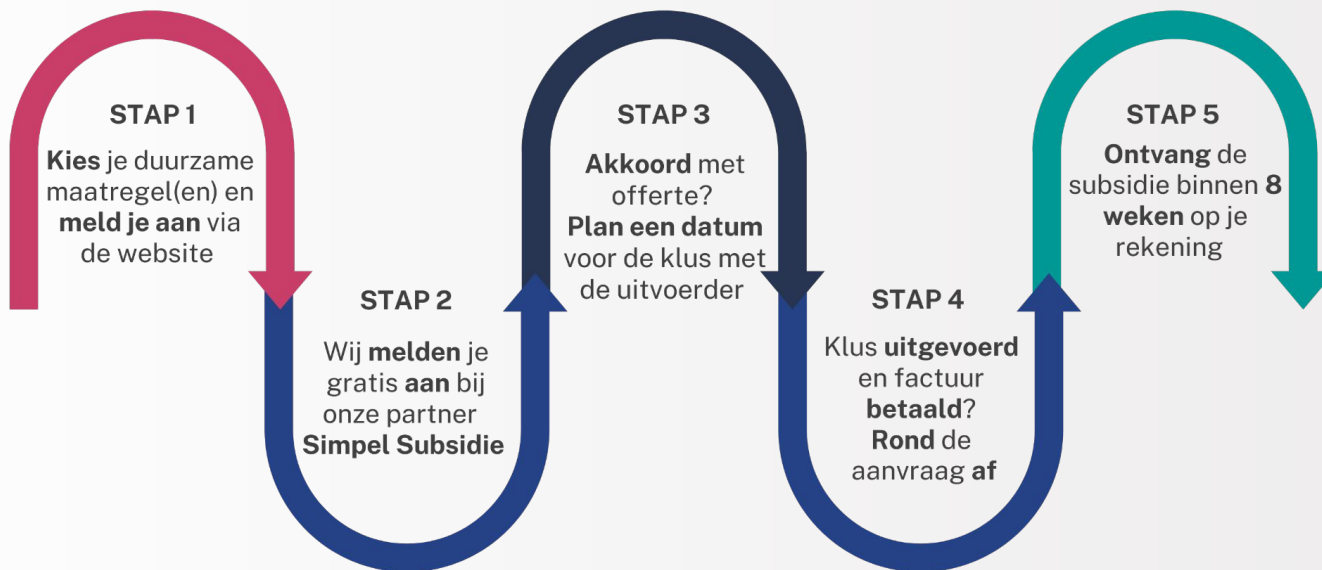
- Investeringssubsidie Duurzame Energie (ISDE-subsidie) voor woningeigenaren
- Tot 15% subsidie bij één maatregel
Tot 30% subsidie bij twee of meer maatregelen
- Gemiddeld € 3.000,- subsidie voor een warmtepomp
- Gratis subsidieservice

Meer info? Ga naar

www.winstuitjewoning.nl/subsidie



Gratis subsidieservice



Waarom heb je deze informatieavond
bijgewoond?





Samengevat

- Waarom meedoen met de inkoopactie?
- Het aanbod
- Aanmelden tot en met 12 mei via www.winstuitjewoning.nl/zoeterwoude/inkoopactie
- Financieringsmogelijkheden en gratis subsidieservice
- Vragen

Bedankt voor de aandacht

Meer weten?

We denken graag met je mee!

advies@winstuitjewoning.nl

023-7370514



gemeente
Zoeterwoude



winst uit je woning